

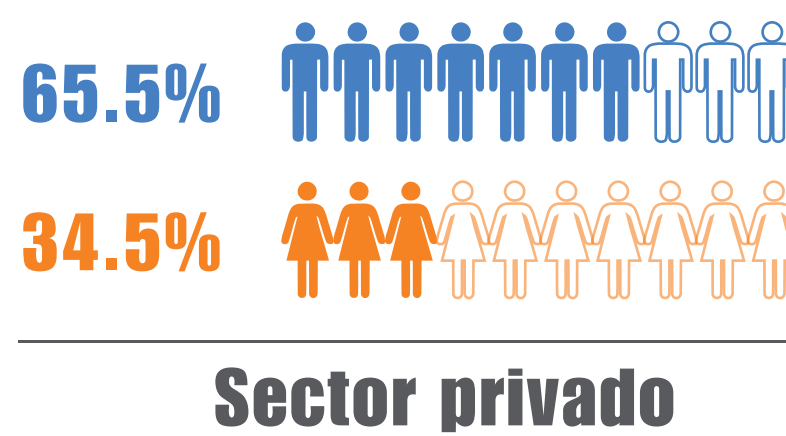
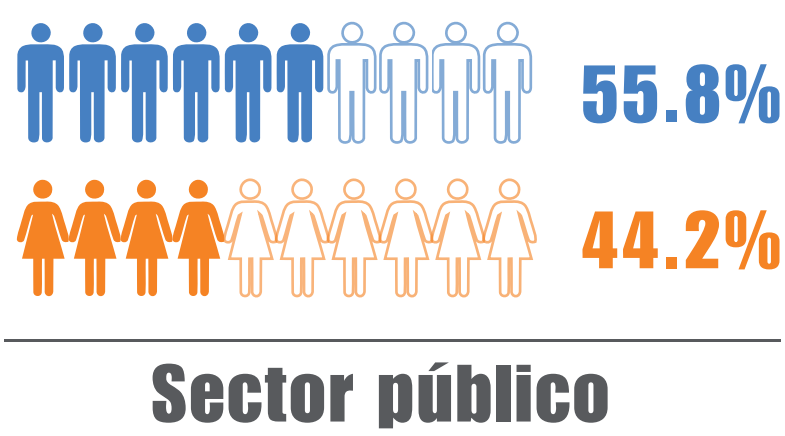
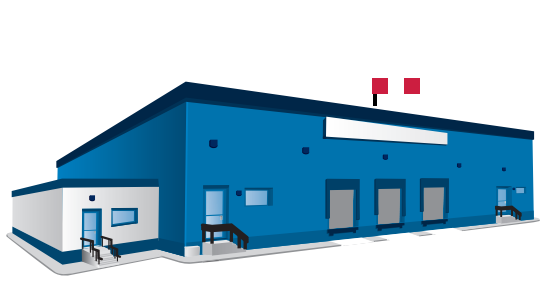
# La Mujer en el Servicio Civil peruano

4 de cada 10 personas trabajando en el sector público son mujeres. Es en el tipo de trabajos que realizan donde hay mayor disparidad con los hombres. A continuación algunas tendencias sobre la participación de la mujer en el sector público donde las mujeres tienen mayor presencia que en el sector privado.

## Sector público vs. sector privado

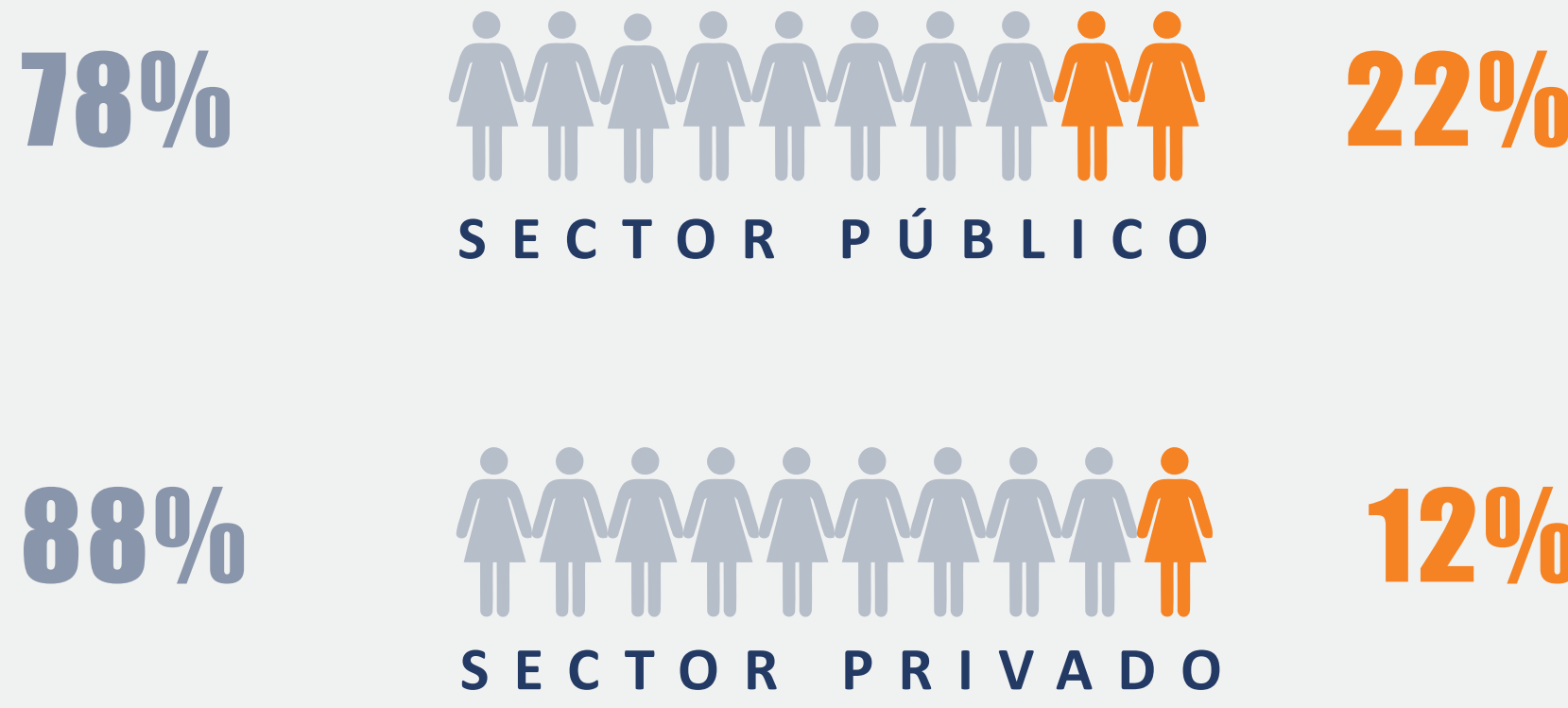
### Respecto del 2010

- Hay un incremento del 2% en la participación de la mujer en el mercado laboral, tanto en el sector público (de 42% a 44%) como en el privado (de 32% a 34%).
- El sector público emplea a más mujeres que el sector privado.



- Se mantiene la tendencia de participación de la mujer en el mercado laboral en los tres últimos años: en el sector público, 4 de cada 10 personas son mujeres, en comparación con las 3 de cada 10 personas que trabajan en el sector privado formal.

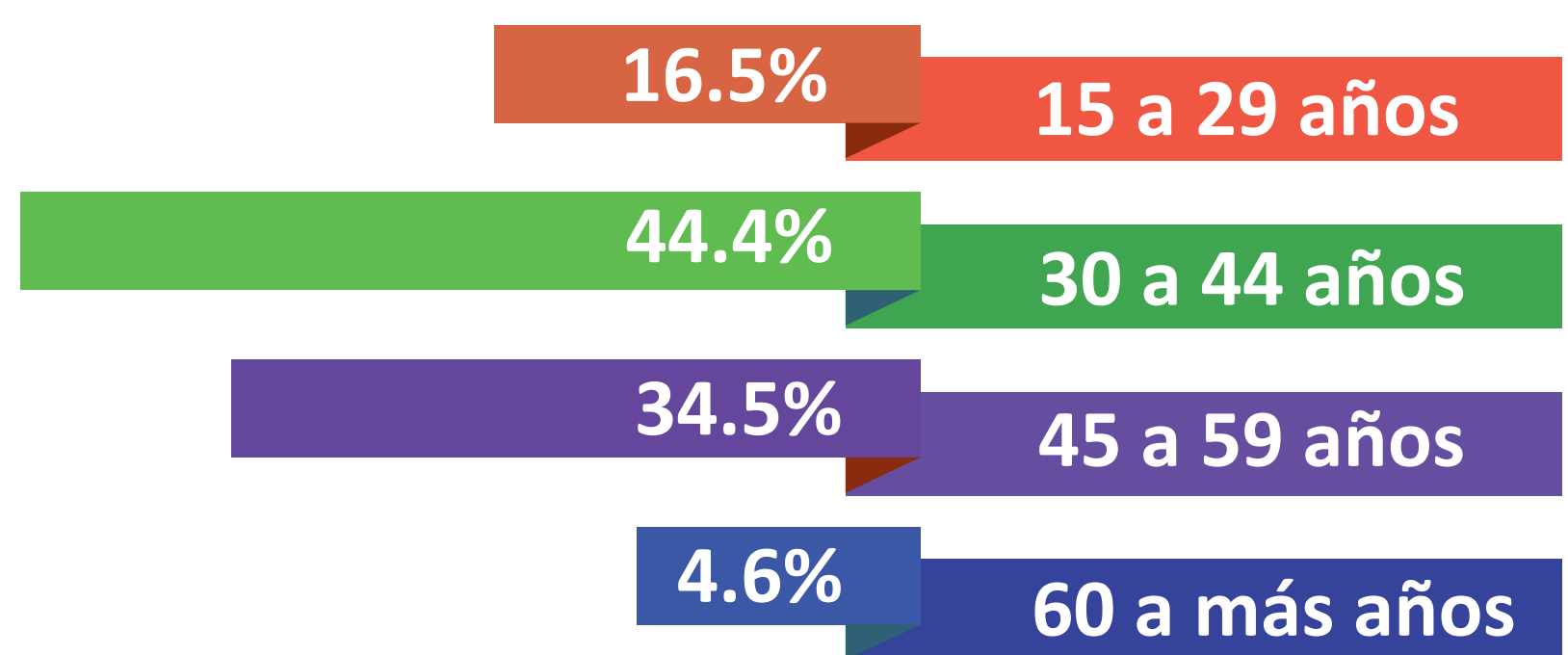
## Mujeres jefas de hogar en los sectores público y privado



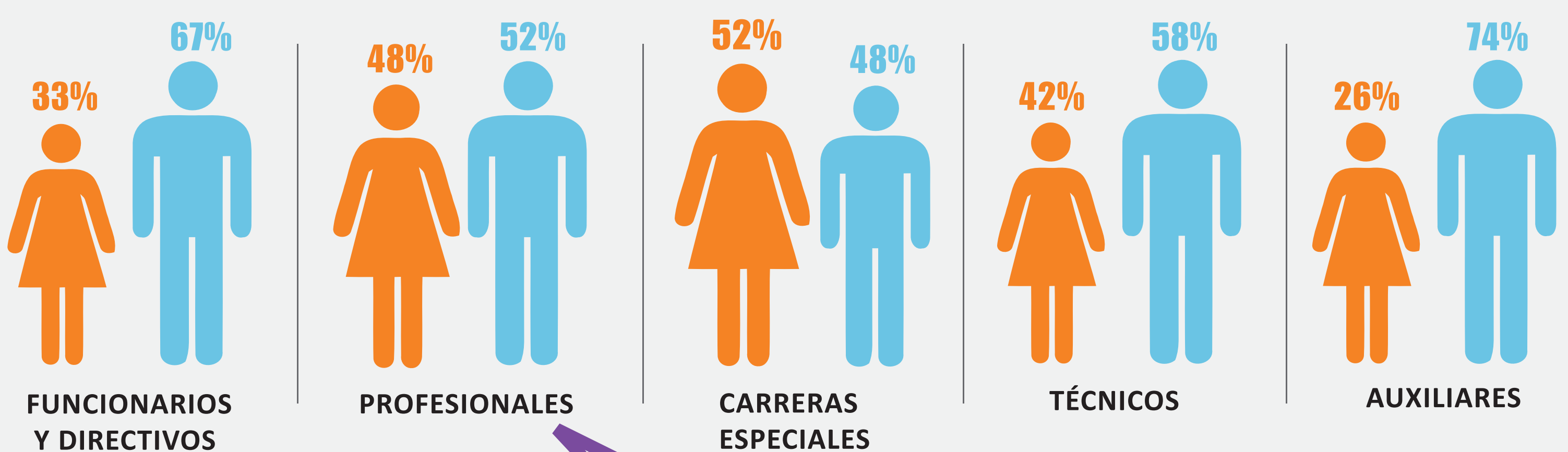
Jefe de hogar  
 No jefe de hogar

- Hay más mujeres jefas de hogar en el sector público que en el sector privado.
- 2 de cada 10 servidoras públicas es jefa de hogar.

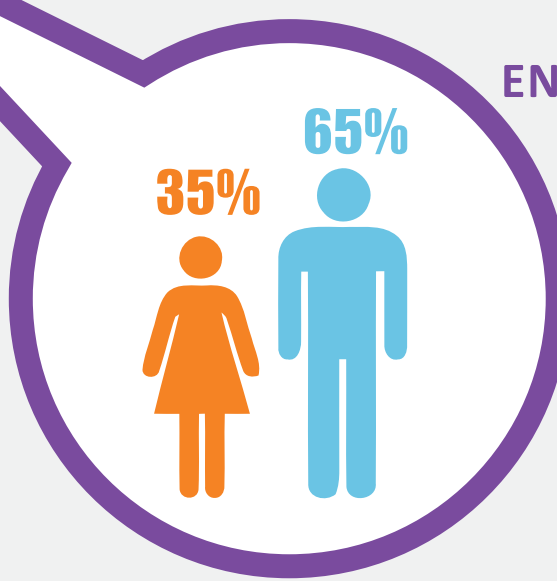
## Edad de las servidoras públicas



## Participación de la mujer según grupos ocupacionales



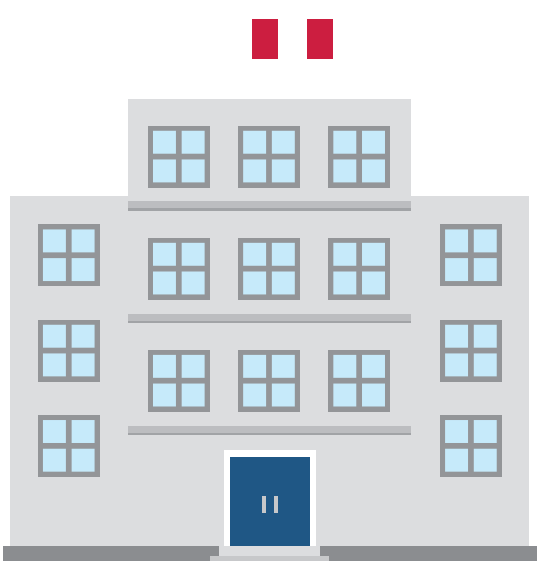
- La participación de la mujer sigue siendo mayor en las carreras especiales, por la fuerte presencia de enfermeras en el sector salud y de profesoras de educación inicial y primaria en el sector educación
- La mujer pierde representación en cargos directivos: solo 3 de cada 10 funcionarios y directivos es mujer



- Se ha incrementado la participación de la mujer en el grupo de profesionales, reduciendo la diferencia presentada en 2010



## Número de lactarios a nivel nacional



2011 183

2012 249

- El 4% de servidoras públicas tienen hijos en edad de 0 a 12 meses.
- El número de lactarios se ha incrementado en 36% respecto del último año.

### FUENTES DE INFORMACIÓN

- Instituto Nacional de Estadística e Informática (INEI). Encuesta Nacional de Hogares (ENAH) 2010, 2012
- Comisión de Supervisión Multisectorial encargada de velar por el cumplimiento del D.S. N° 009-2006-MIMDES. Informe Anual sobre la situación de los lactarios en el sector público 2012 y 2013