

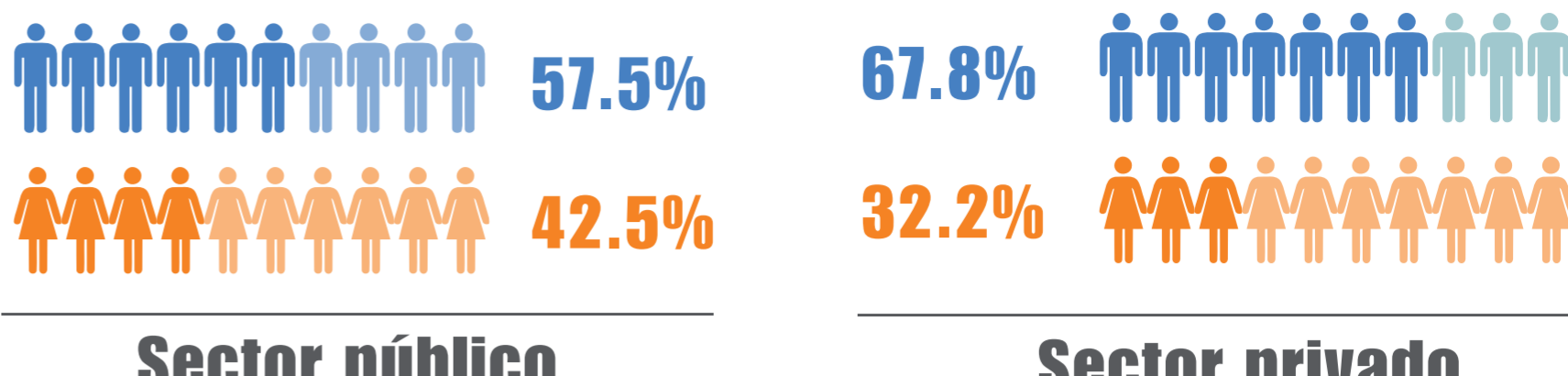
La Mujer en el Servicio Civil peruano



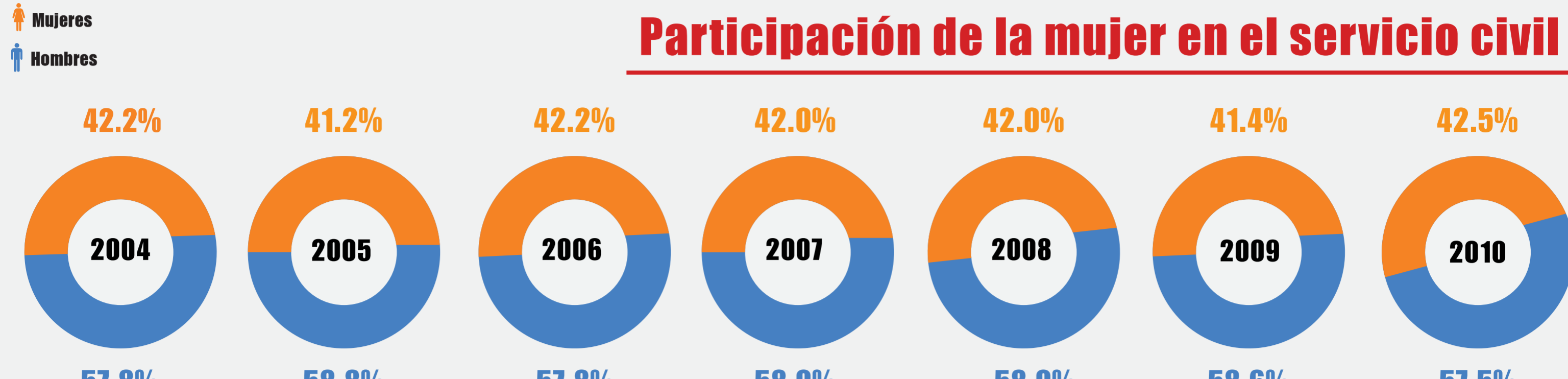
El informe describe la presencia de la mujer en el Servicio Civil peruano y algunas de sus características, tales como el tipo de funciones que realiza y las brechas salariales entre hombres y mujeres. Para mayor información, ver informe completo en www.servir.gob.pe

Sector público vs. sector privado

- Tanto en el sector público como en el sector privado, los hombres tienen una **mayor** participación en el mercado laboral.
- En el sector público 4 de cada 10 personas son mujeres, en comparación con las 3 de cada 10 personas que trabajan en el sector privado.

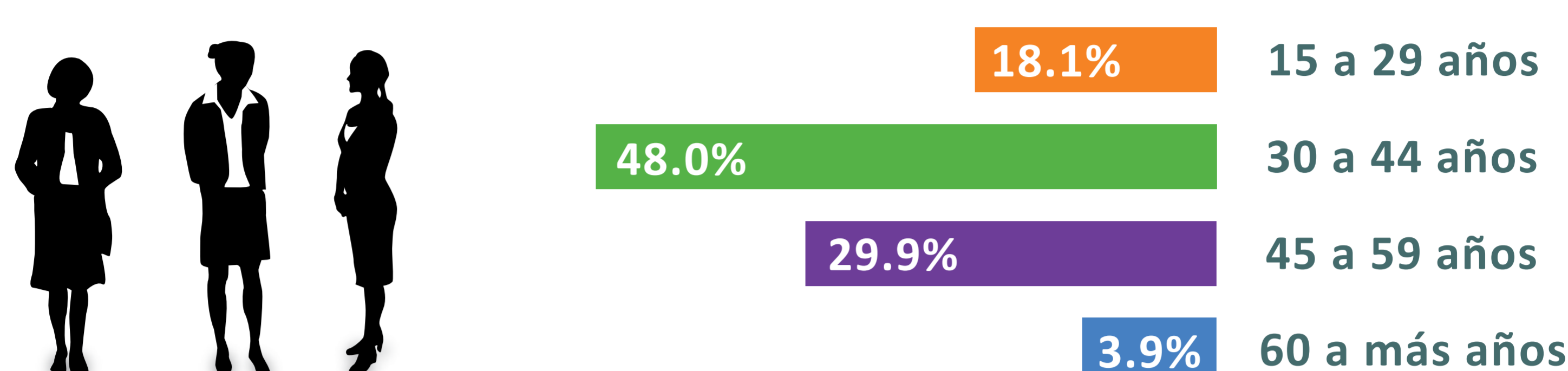


Participación de la mujer en el servicio civil

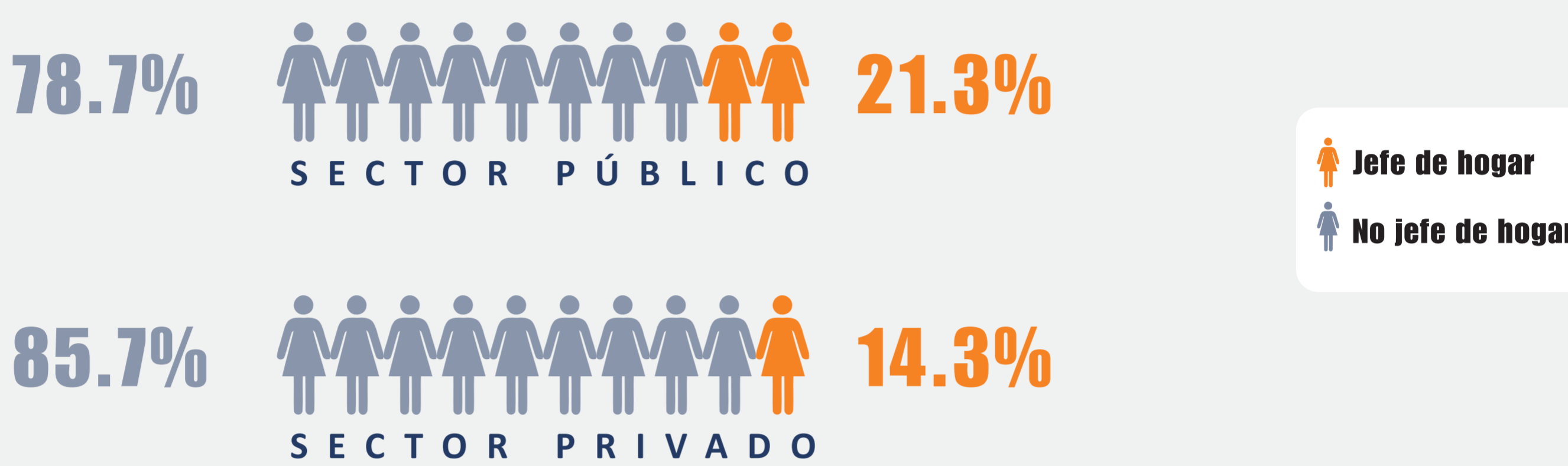


En los últimos siete años se ha mantenido la tendencia de la proporción de mujeres trabajando en el Servicio Civil; es decir, las diferencias entre hombres y mujeres no han disminuido, se mantienen.

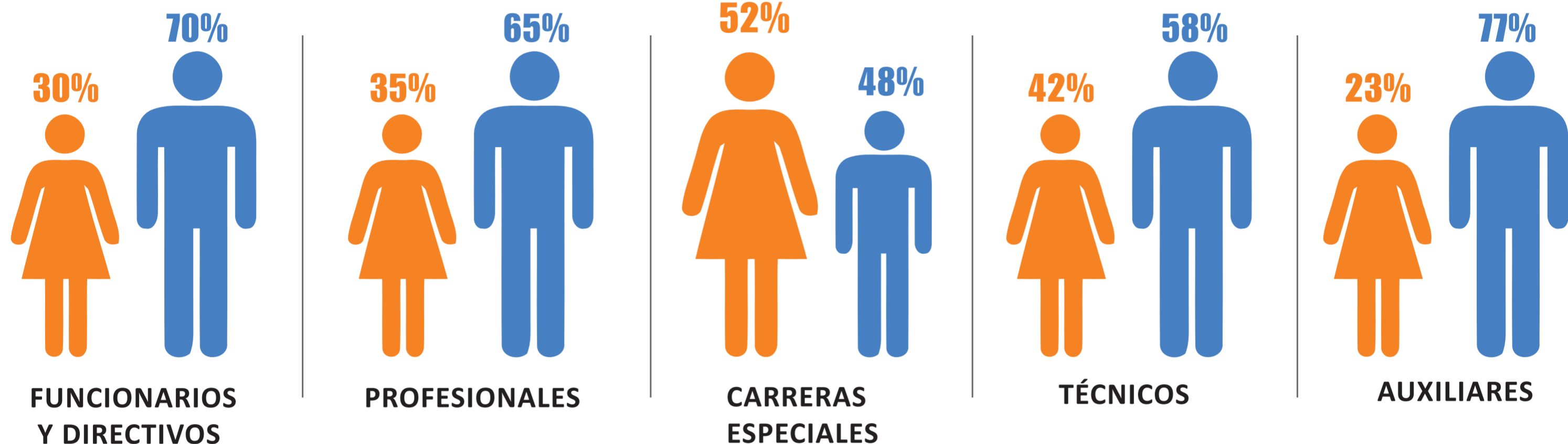
Rangos de edad de las servidoras públicas



Mujeres jefas de hogar en los sectores público y privado

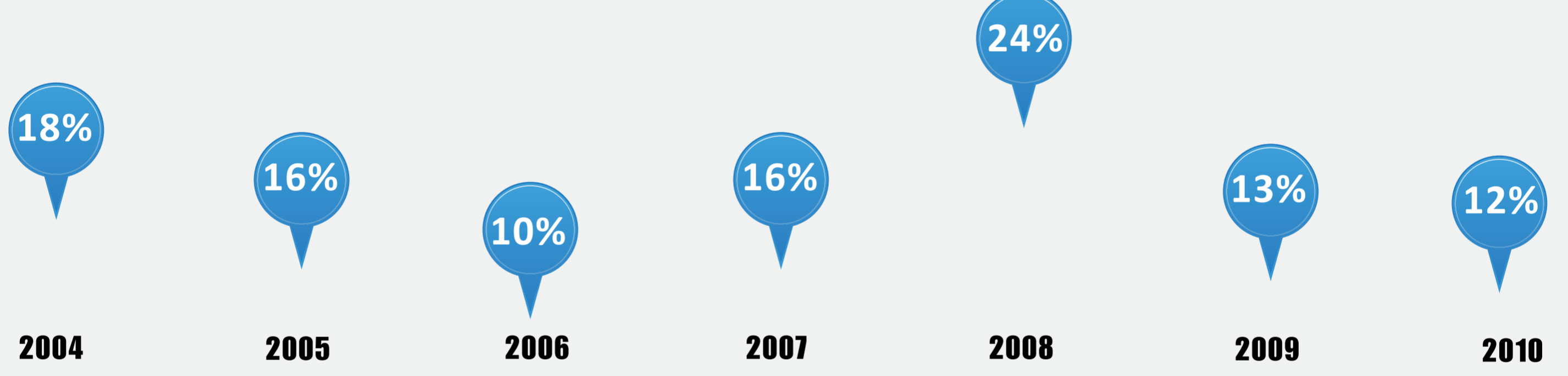


Participación de la mujer según grupo ocupacional



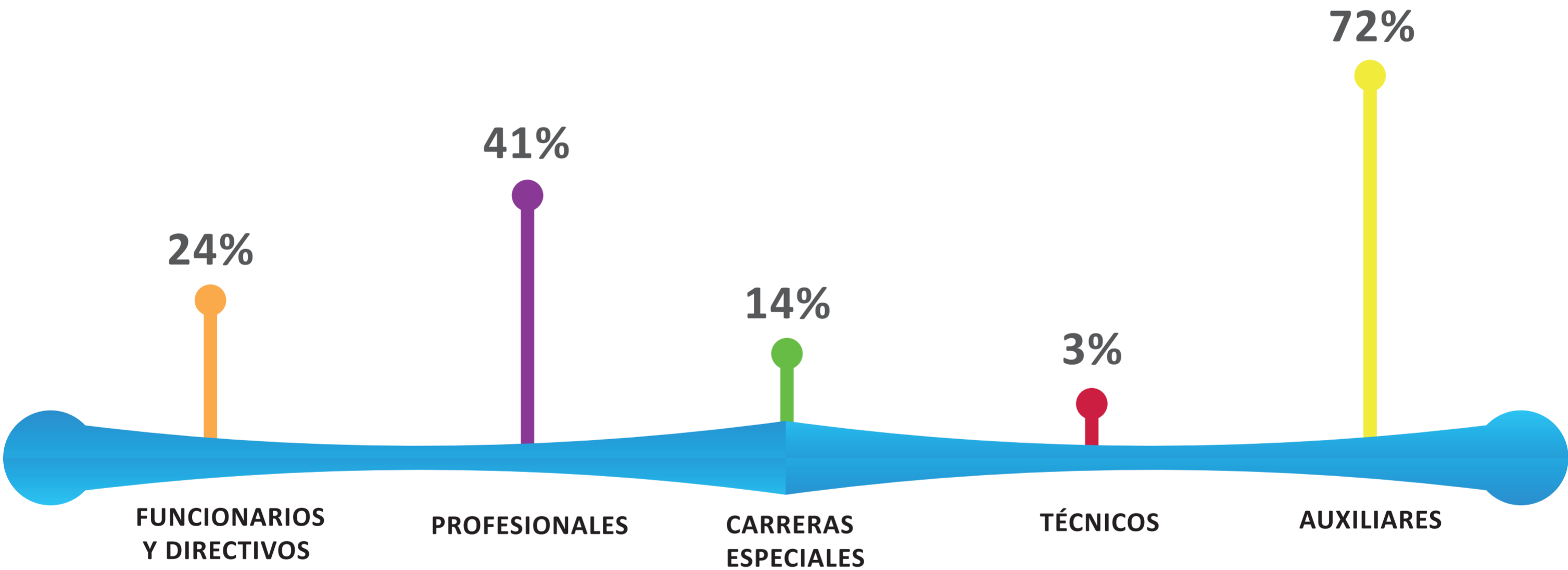
- La participación de la mujer es mayor en las carreras especiales, principalmente, por la fuerte presencia de enfermeras en el Sector Salud y de profesoras de Educación Inicial y Primaria en el Sector Educación.
- Participación de la mujer en cargos de nivel Directivo: sólo 3 de cada 10 Funcionarios y Directivos es mujer.

Cuánto más gana el hombre que la mujer en el sector público



En los últimos siete años, los hombres han ganado 15% más que las mujeres, en promedio. Desde el año 2008, este porcentaje se ha reducido de 24% a 12%, mostrando un avance significativo en el cierre de brechas salariales por género. No obstante, las brechas son disímiles según grupo ocupacional.

Cuánto más gana el hombre que la mujer según grupo ocupacional



- La mayor brecha salarial se encuentra en el grupo ocupacional de Auxiliares, donde la mayoría de personal realiza labores de mantenimiento, limpieza y construcción.
- Las diferencias salariales se explican por un tema de género y no por otras razones como años de escolaridad, experiencia laboral o área de residencia (ver informe en www.servir.gob.pe).

Participación de la mujer en el Gobierno Nacional, Regional y Local



FUENTES DE INFORMACIÓN

- ENCUESTA NACIONAL DE HOGARES (ENAH) 2004, 2005, 2006, 2007, 2008, 2009 y 2010. Instituto Nacional de Estadística e Informática (INEI).
- REGISTRO NACIONAL DE MUNICIPALIDADES (RENAMU) 2010. Instituto Nacional de Estadística e Informática (INEI).
- MÓDULO DE GESTIÓN DE RECURSOS HUMANOS. Enero 2011. Ministerio de Economía y Finanzas.